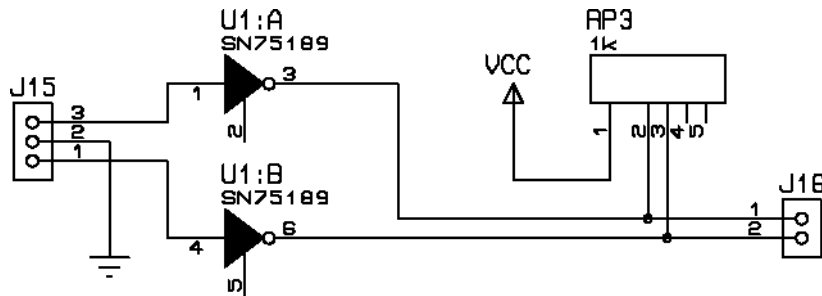
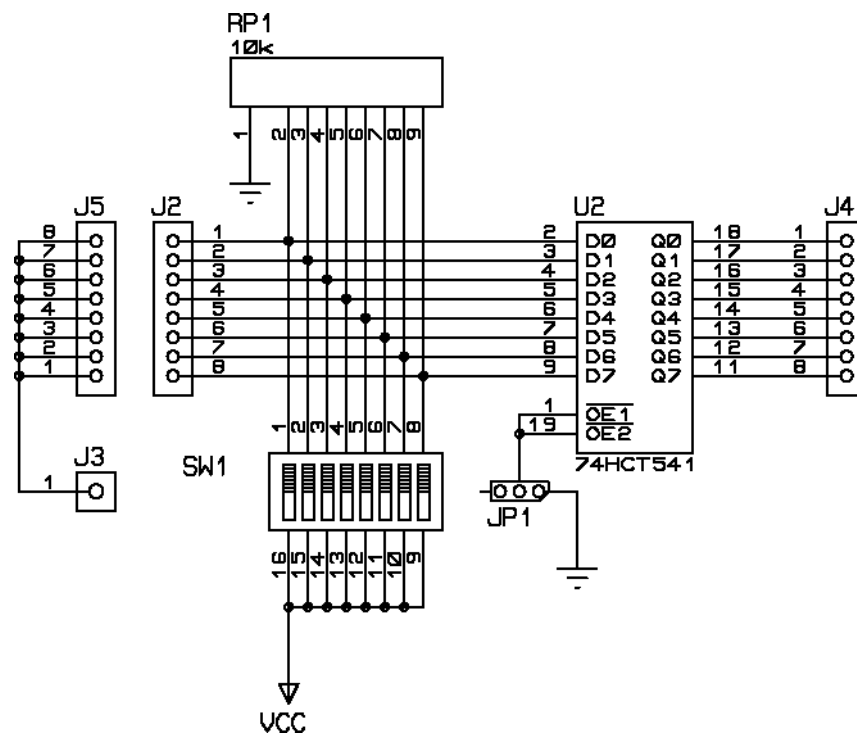


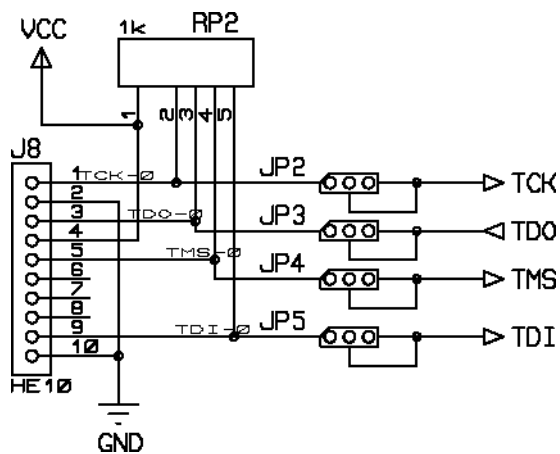
CARTE ELECTRONIQUE POUR PROTOTYPAGE A BASE DE CPLD EPM7128 ALTERA



Sous ensemble entrée RS232c

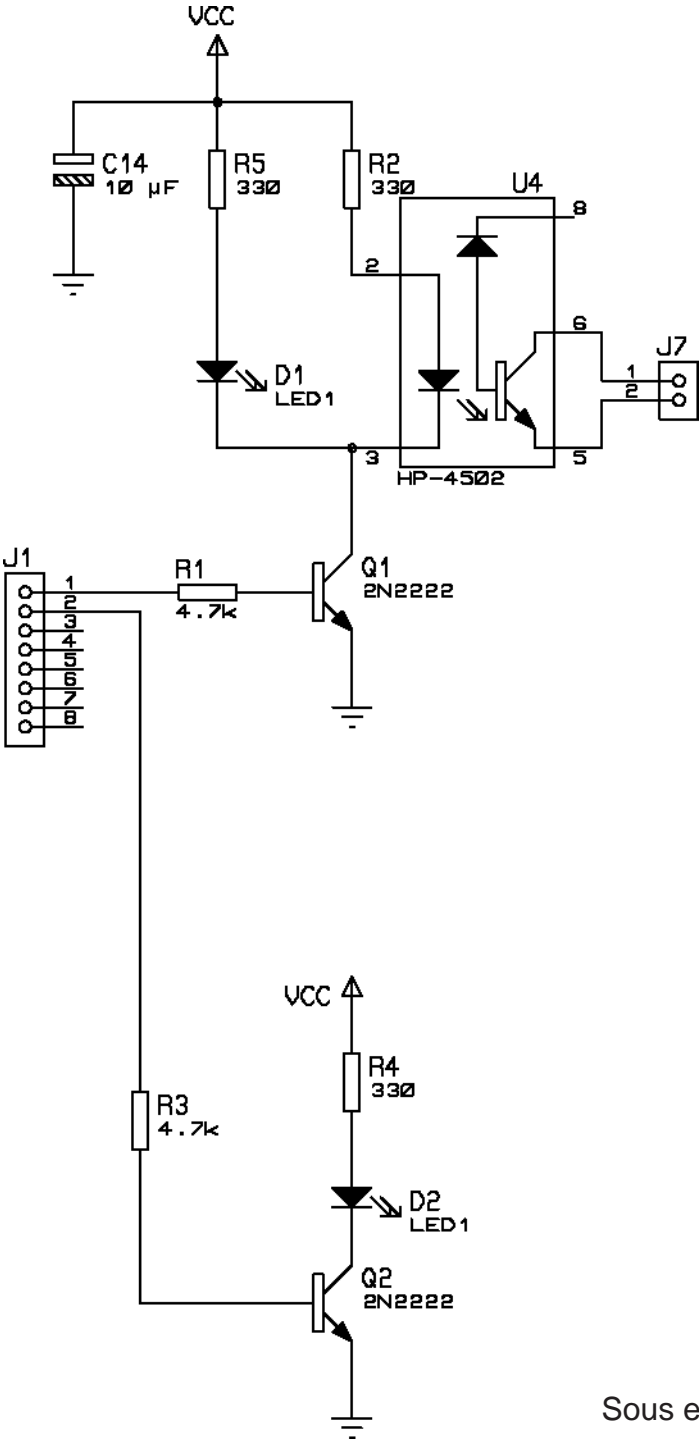


Sous ensemble port d'entrée 8 bits



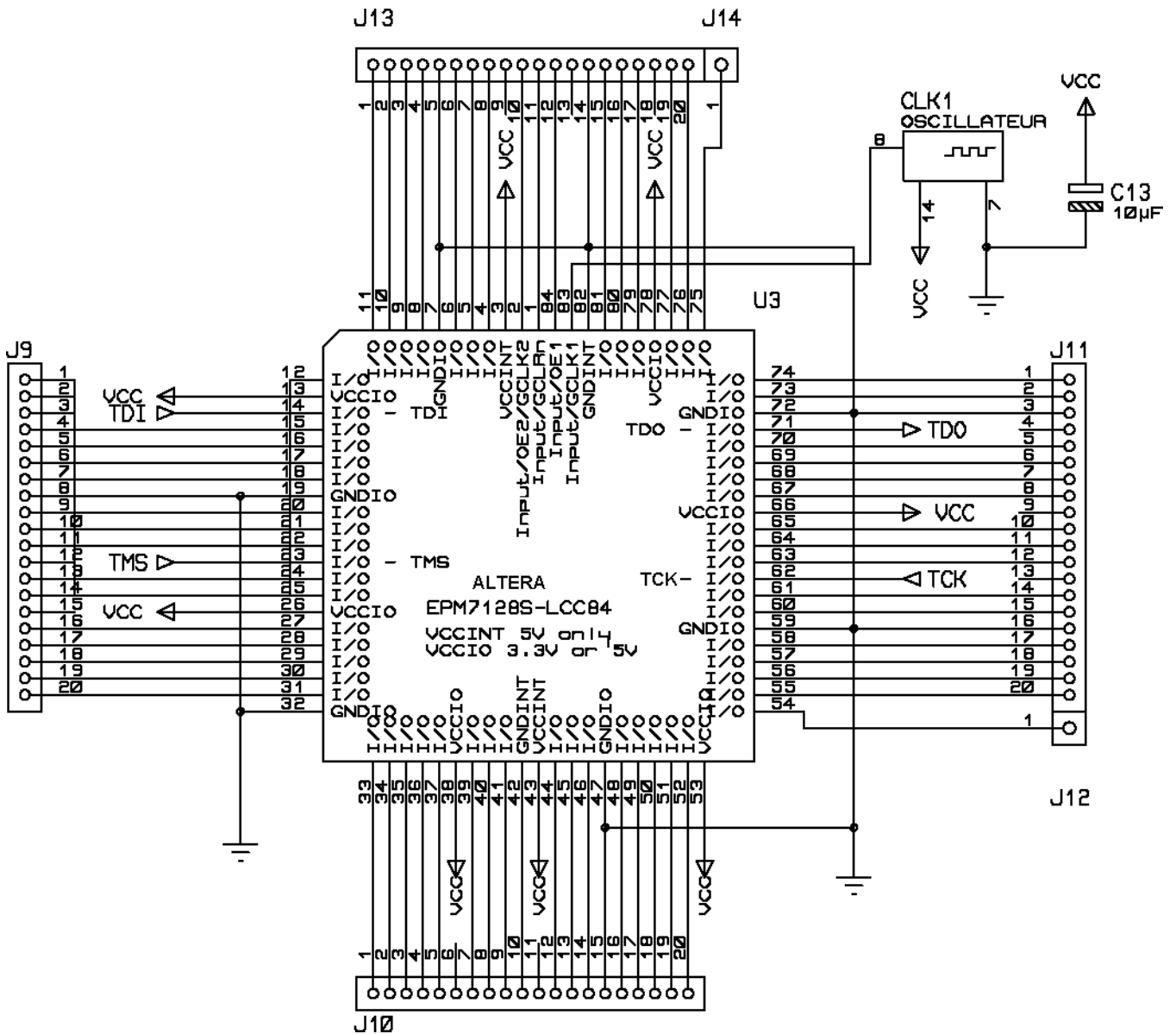
Sous ensemble de l'interface jtag

CARTE ELECTRONIQUE POUR PROTOTYPAGE A BASE DE CPLD EPM7128 ALTERA

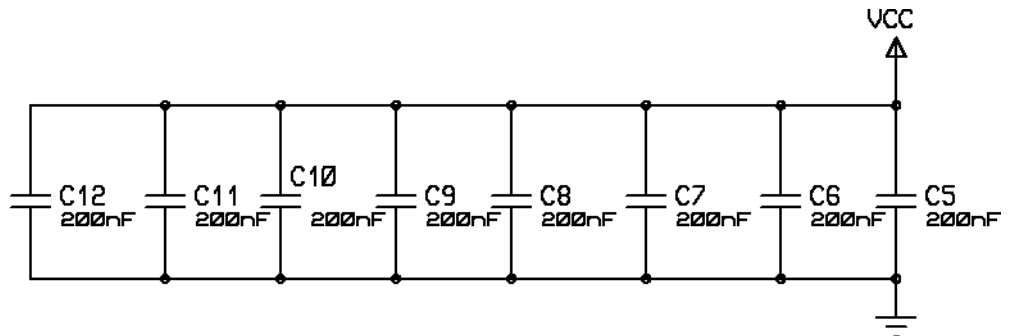


Sous ensemble des sorties

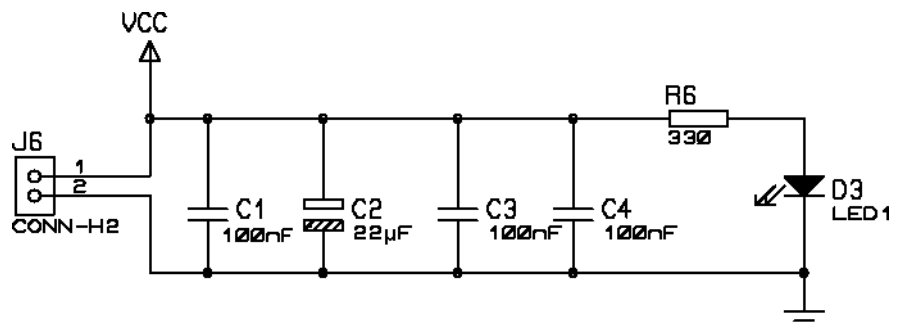
CARTE ELECTRONIQUE POUR PROTOTYPAGE A BASE DE CPLD EPM7128 ALTERA

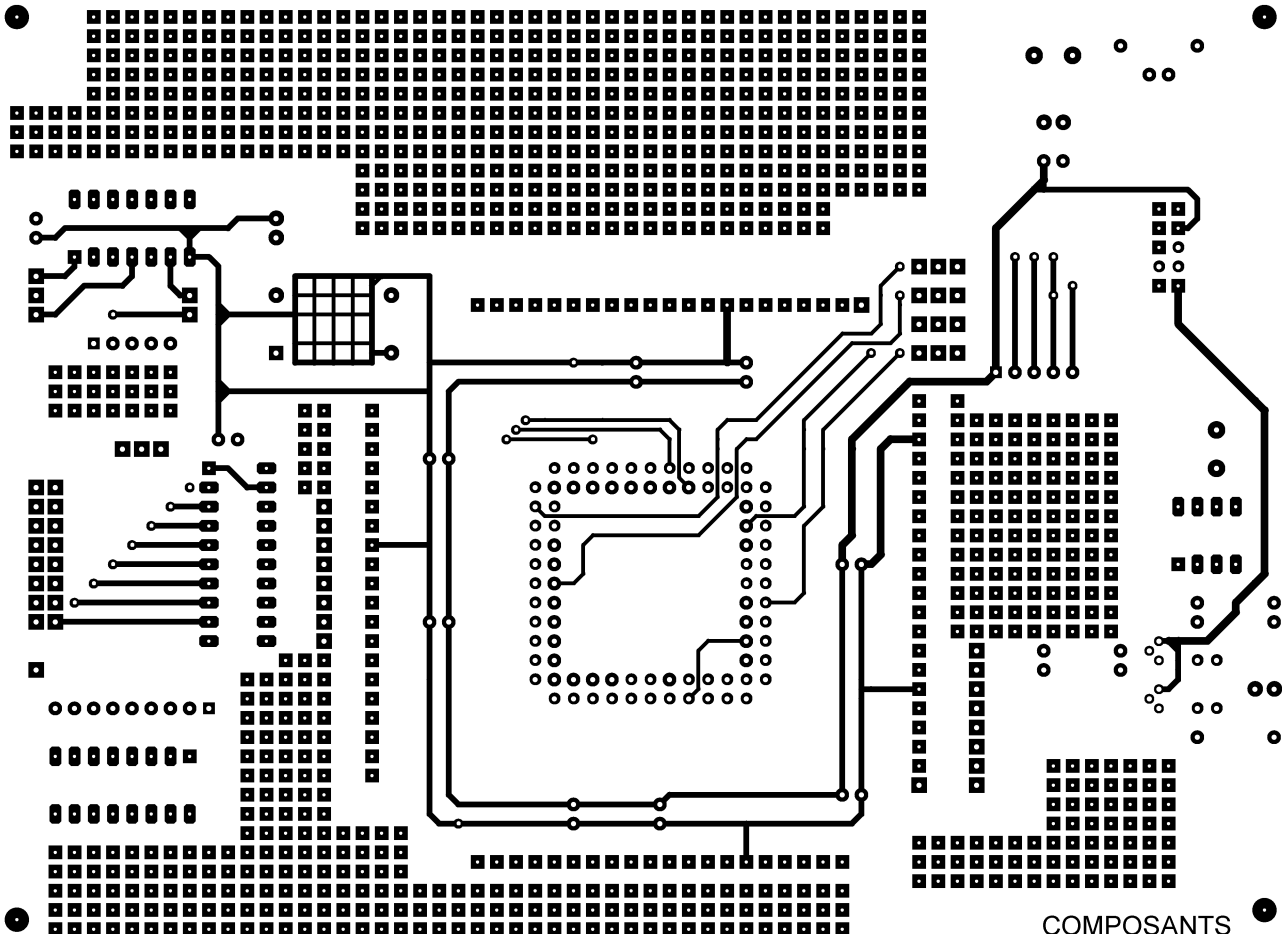


Découplage du cpld

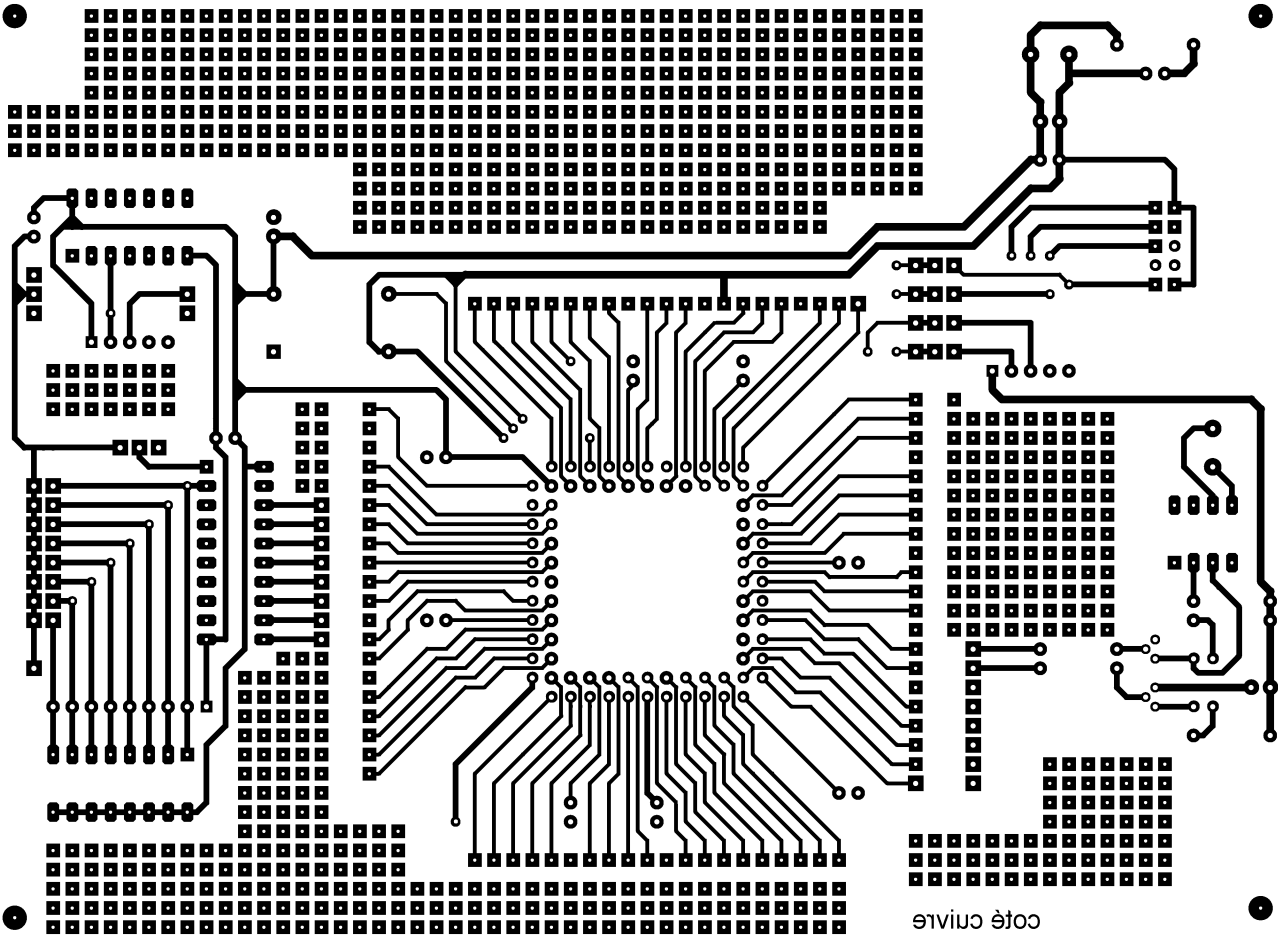


Alimentation de la carte (5v)

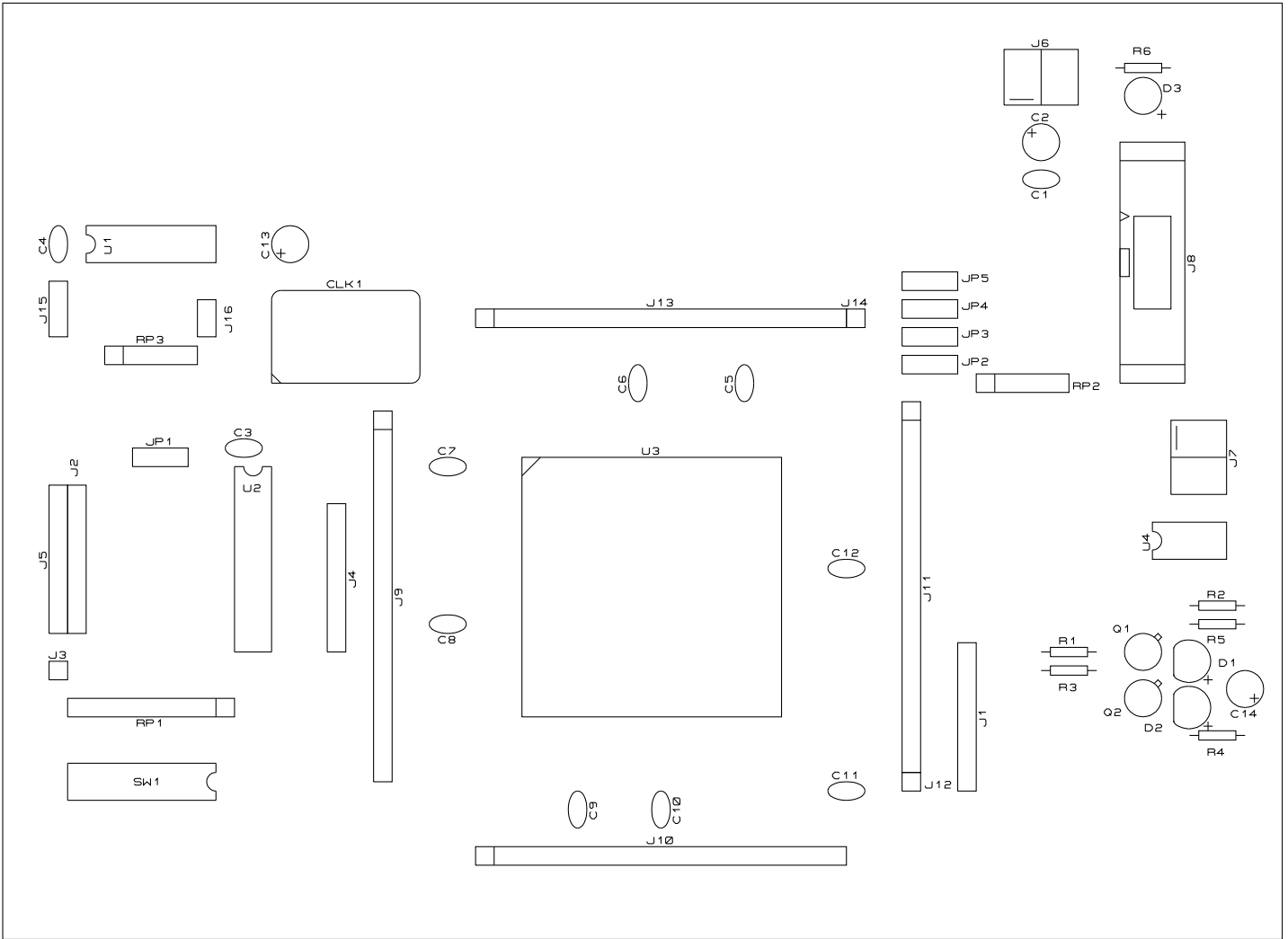




COMPOSANTS



côté cuivre



BILL OF MATERIALS

=====
 Design: prototype EPM7128
 Author: Olivier LEJEUNE
 Created: 19/12/01
 Modified: 02/01/06

Partslist generated OK.

QTY	PART-REFS	VALUE
---	-----	-----
Resistances		
2	R1,R3	4.7k
4	R2,R4,R5,R6	330 à 470 ohms
Capacités		
3	C1,C3,C4	100nF polyester
1	C2	22µF chimique
8	C5,C6,C7,C8,C9,C10,C11,C12	200nF céramique
1	C13, C14	10 µF chimique
Circuits intégrés		
1	U1	SN75189
1	U2	74HCT541
1	U3	EPM7128S-LCC84
1	U4	HP-4502 optocoupleur
Transistors		
2	Q1,Q2	2N2222
Diodes		
3	D1,D2,D3	LED
Horloge		
1	CLK1	OSCILLATEUR sur support Dil 14
Divers		
2	U1, CLK1	supports Dil tulipe 14 points
1	U4	support Dil tulipe 8 points
1	U2	support Dil tulipe 20 points
1	U3	support traversant PLCC 84 points
2	J1,J4	support Sil tulipe 8 points
2	J2,J5	CONNECTEUR HE13 8 points
3	J3,J12,J14	CONNECTEUR HE13 1 point
2	J6,J16	CONNECTEUR HE13 2 points
2	J8,J7	Bornier à vis 2 points au pas de 5.08
4	J9,J10,J11,J13	CONN-HE13 20 points
1	J15	CONN-HE13 3 points
5	JP1,JP2,JP3,JP4,JP5	CONN-HE13 3 points + cavalier de sélection
1	RP1	Réseau de 8 résistances 10k Sil
2	RP2,RP3	Réseau de 4 résistances 1k Sil
1	SW1	réseau de 8 switches Dil